



Das Land Niederösterreich

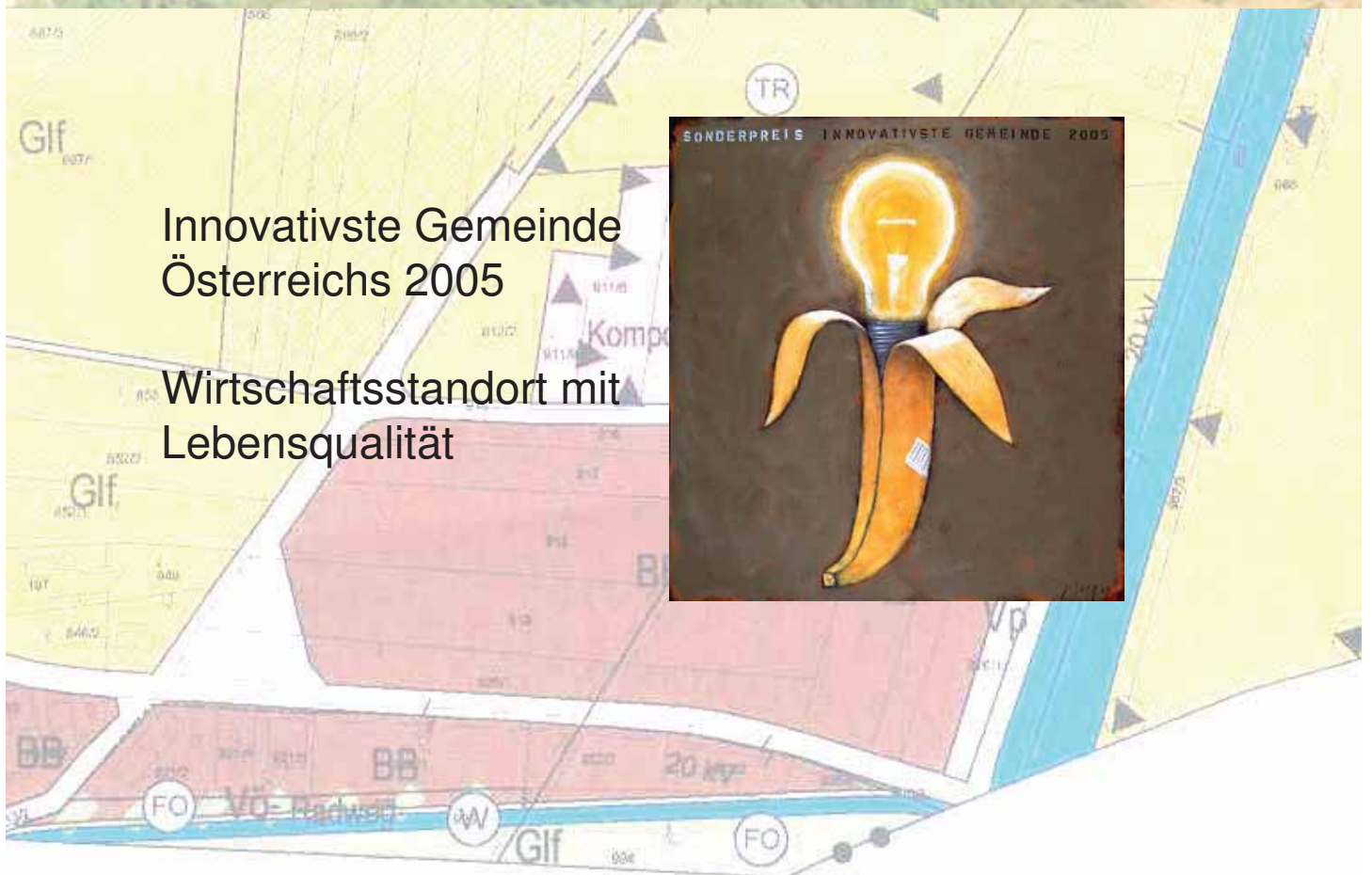
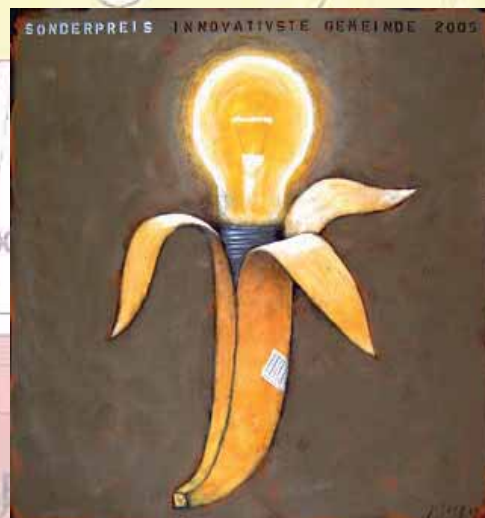
Standort Bad Vöslau

BETRIEBSGEBIET OST

Stadtgemeinde Bad Vöslau

Innovativste Gemeinde
Österreichs 2005

Wirtschaftsstandort mit
Lebensqualität





Bad Vöslau

Gekennzeichnet durch die 3 besonderen Prädikate - Wein, Wald und Wasser - liegt Bad Vöslau am Rande des Biosphärenpark Wienerwald. Die Stadt ist gleichermaßen bekannt für das großzügig angelegtes Thermalbad als auch für die gemütlichen Heurigenkultur, in denen die Weinhauer aller 3 Ortsteile das ganze Jahr ihre Gäste bewirten.

Bad Vöslau liegt ca. 30 km von Wien entfernt, an der A2, der B17 sowie der B212. Direkt am Ortsrand zu Kottingbrunn befindet sich ein Anschluss an die Südbahn. Rund 500 Meter zum Betriebsgebiet Ost soll 2010 der Autobahnanschluss Bad Vöslau errichtet werden.

Mit öffentlichen Verkehrsmitteln ist die Stadtgemeinde Bad Vöslau mittels Südbahn (Bahnhof Bad Vöslau) und über diverse Autobuslinien zu erreichen.

In unmittelbarer Nähe des Betriebsgebietes liegt der öffentlichen Flugplatz Bad Vöslau-Kottingbrunn, in rund 40 km Entfernung der internationale Flughafen Wien-Schwechat.



Standort: **Bad Vöslau**

Leitbetriebe

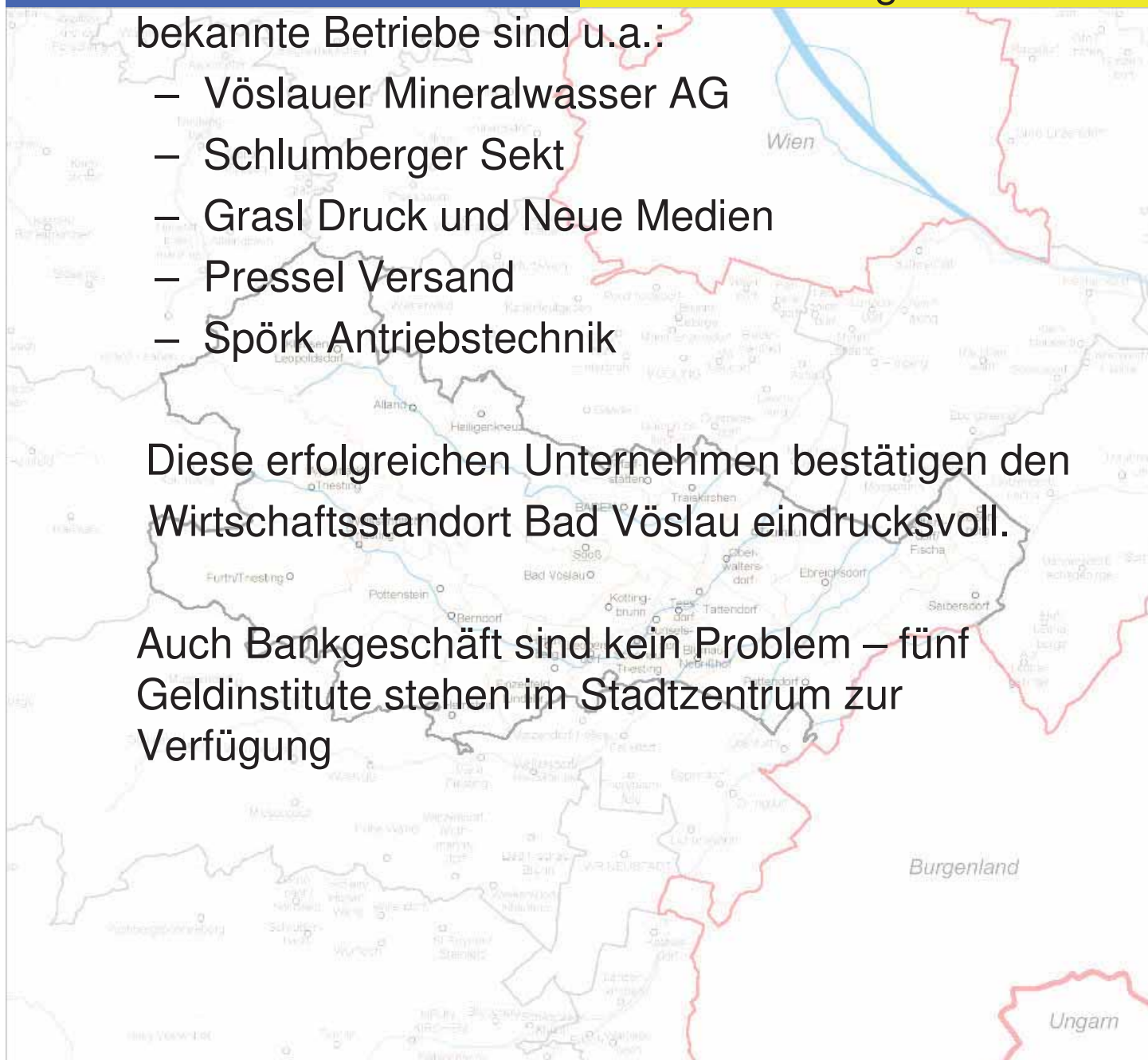
Bereits in Bad Vöslau angesiedelte, und auch über die Grenzen von Österreich hinweg

bekannte Betriebe sind u.a.:

- Vöslauer Mineralwasser AG
- Schlumberger Sekt
- Grasl Druck und Neue Medien
- Pressel Versand
- Spörk Antriebstechnik

Diese erfolgreichen Unternehmen bestätigen den **Wirtschaftsstandort Bad Vöslau** eindrucksvoll.

Auch Bankgeschäft sind kein Problem – fünf Geldinstitute stehen im Stadtzentrum zur Verfügung





Standort: Bad Vöslau

Daten und Fakten

- **Gemeinde** Bad Vöslau
- **Einwohner** ca. 12.700
- **Katasterfläche** 38,76 km²
- **aufzuschließende Gewerbe­fläche** ca. 5 ha
- **Widmung** Betriebsgebiet
- **Grundstücksgröße** kann, in Anlehnung an die Tiefe des Grundstückes (ca. 65 Meter), frei gewählt werden
- **m² Preis** Kat. 1: ca. Euro 70,--
Kat. 2: ca. Euro 56,--
- **Aufschließungskosten** nach tatsächlichem Aufwand
- **Infrastruktur** bei Bedarf bzw. sofort verfügbar
- **Besonderheiten** digital vermessen
schnelle Verfügbarkeit
sehr gute Infrastruktur

Stadtgemeinde Bad Vöslau
Schlossplatz 1, 2540 Bad Vöslau
Tel: 02252 / 76 161, Fax: 02252 / 77 190

Ansprechpartner: Bgm. DI Christoph Prinz,
StADir. Dr. Kurt Wieland

E-Mail: stadtgemeinde@badvoeslau.at

Homepage: www.badvoeslau.at



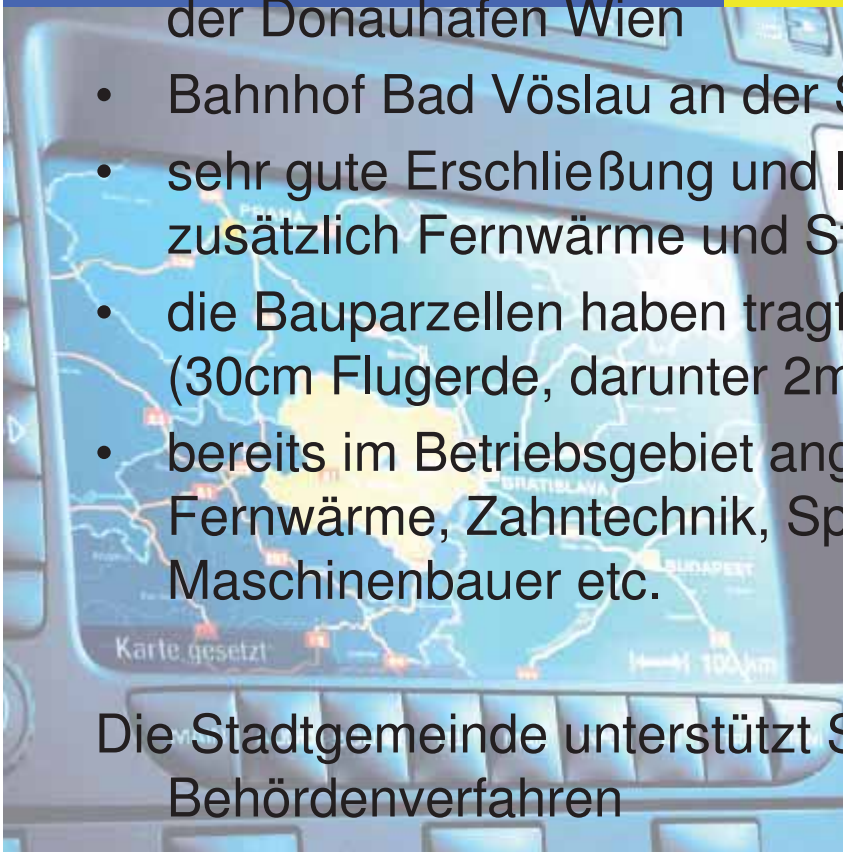


Standort: **Bad Vöslau**

Infrastruktur

- hervorragende Lage des Betriebsgebietes: an der geplanten A2 Anbindung (voraussichtlich 2010) – derzeit über A2 Anbindung Köttingbrunn oder Baden und auch über die B17 erreichbar.
- Im Umkreis von 40 km befindet sich der internationale Flughafen Wien-Schwechat sowie der Donauhafen Wien
- Bahnhof Bad Vöslau an der Südbahnlinie
- sehr gute Erschließung und Infrastruktur, zusätzlich Fernwärme und Starkstrom
- die Bauparzellen haben tragfähigen Untergrund (30cm Flugerde, darunter 2m Schotterhorizont)
- bereits im Betriebsgebiet angesiedelt: Tischlerei, Fernwärme, Zahntechnik, Spengler, Maschinenbauer etc.

Die Stadtgemeinde unterstützt Sie gerne im Behördenverfahren





Standort: **Bad Vöslau**

- Die Ver- und Entsorgung des Areals ist gesichert durch:
 - Leitungen der EVN (Gas und Fernwärme)
 - Wienstrom (auch Starkstrom)
 - Abwasserkanal der Stadt
 - Wasser des Wasserleitungsverbandes Triestingtal und Südbahngemeinden
 - Müllentsorgung durch GVA Baden
 - Weiters besteht die Möglichkeit der W-LAN (Funknetz) Anbindung über die Stadtgemeinde (ITOC)



E-Mail: stadtgemeinde@badvoeslau.at
Homepage: www.badvoeslau.at